

- Voima 500 N
- Nimellisjännite AC 24 V
- Ohjaus 3-piste
- Isku 5.5 mm



### Tekniset tiedot

|                           |  |  |
|---------------------------|--|--|
| <b>Sähköiset tiedot</b>   | Nimellisjännite                          | AC 24 V  |
|                           | Nimellisjännitteen taajuus               | 50/60 Hz   |
|                           | Nimellinen jännitealue                   | AC 19.2...28.8 V   |
|                           | Tehontarve ajossa                        | 1.5 W  |
|                           | Tehontarve Mitoitus                      | 1.5 VA   |
|                           | Liitännät                                | Kaapeli 1 m, 3 x 0.75 mm <sup>2</sup>  |
|                           | Rinnakkaistoiminta                       | Ei   |
| <b>Toimintatiedot</b>     | Moottorin voima                          | 500 N  |
|                           | Käsiikäyttö                              | tilapäinen ja pysyvä vaihteiston vapautus kiertonupilla toimilaitteen päällä |
|                           | Isku                                     | 5.5 mm   |
|                           | Toimilaite-venttiili-rajapinta           | G 3/4"   |
|                           | Toiminta-aika moottori                   | 140 s / 5.5 mm   |
|                           | Duty cycle value                         | 75% (= ajoaika 140 s/toiminta-aika 187 s)                                    |
|                           | Äänen tehotaso, moottori                 | 35 dB(A)   |
|                           | Asennon osoitus                          | Käännettävä asteikkolevy   |
| <b>Turvallisuustiedot</b> | Suojausluokka IEC/EN                     | III Pienjännite (SELV)   |
|                           | Kotelointiluokka IEC/EN                  | IP40   |
|                           | EMC                                      | CE 2014/30/EU mukaan   |
|                           | Käyttötapa                               | Type 1   |
|                           | Nimellinen syöksyjännite syöttö / ohjaus | 0.8 kV   |
|                           | Likaantumisaste                          | 3  |
|                           | Ympäristön lämpötila                     | 0...50°C   |
|                           | Säilytyslämpötila                        | -30...80°C   |
|                           | Ympäristön kosteus                       | Enint. 95% suht. kosteus, ei kondensoiva                                     |
|                           | Huolto                                   | huoltovapaa  |
| <b>Paino</b>              | Paino                                    | 0.49 kg  |

### Turvallisuushuomautukset



- Tämä laite on suunniteltu käytettäväksi kiinteissä lämmitys-, ilmanvaihto- ja ilmastointijärjestelmissä, eikä sitä saa käyttää tämän määritellyn sovellusalan ulkopuolella, erityisesti ei lentokoneissa tai muissa ilmakuljetusvälineissä.
- Asennuksen saavat suorittaa vain valtuutetut asiantuntijat. Kaikkia sovellettavia lakimääräisiä ja muita asennussääntöjä on asennuksen aikana noudatettava.
- Toimilaite tulee suojata kosteudelta. Sitä ei ole tarkoitettu ulkoilmasovelluksiin.
- Laite ei sisällä mitään sellaisia osia, joita käyttäjä voi korjata tai vaihtaa.
- Laitteessa on sähköisiä ja elektronisia osia, eikä sitä saa hävittää talousjätteiden mukana. Kaikkia paikallisia voimassa olevia sääntöjä ja vaatimuksia on noudatettava.

## Tuotteen ominaisuudet

- Yksinkertainen suora asennus** Yksinkertainen asennus venttiin yhdellä pyälletyllä mutterilla.
- Käsi käyttö** Käsi käyttö vivulla mahdollinen. Tilapäinen vaihteiston vapautus painamalla kiertonuppia. Pysyvä vaihteiston vapautus painamalla ja samalla kiertämällä kiertonuppia myötäpäivään 90°.
- Suuri toiminnallinen turvallisuus** Toimilaite on ylikuormitussuojattu ja pysähtyy automaattisesti, kun rajavaste saavutetaan.

## Lisävarusteet

| Sähköiset lisävarusteet | Kuvaus   | Tyyppi |
|-------------------------|--|--------|
|                         | Apukytkin 1 x SPDT 3-piste-HT-toimilaitteille kaapeliliitännällä | SNR    |

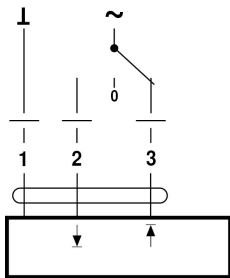
## Sähköasennus



Syöttö suojamuuntajalta.

## Kytkenäkaaviot

AC 24 V, 3-piste



## Mitat

## Mittapiirustukset

