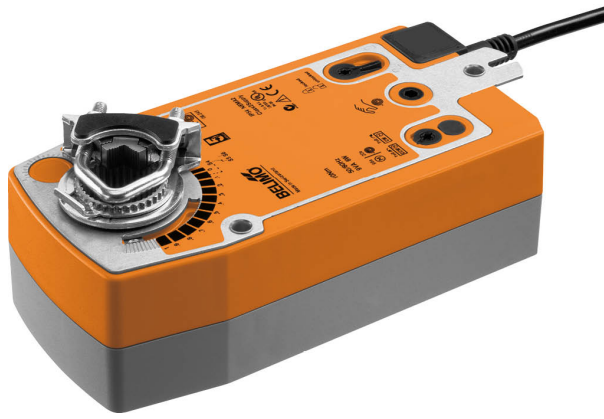


Kiertoliiketoimilaitte turvatoiminnolla peltien säätöön ilmastointijärjestelmissä

- Pellin koko maks. 4 m<sup>2</sup>
- Vääntömomentti moottori 20 Nm
- Nimellisjännite AC 24...240 V / DC 24...125 V
- Ohjaus Auki-kiinni



## Tekniset tiedot

<b>Sähköiset tiedot</b>	Nimellisjännite	AC 24...240 V / DC 24...125 V
	Nimellisjännitteen taajuus	50/60 Hz
	Nimellinen jännitealue	AC 19.2...264 V / DC 21.6...137.5 V
	Tehontarve ajossa	7 W
	Tehontarve pidossa	3.5 W
	Tehontarve Mitoitus	18 VA
	Liitännät	Kaapeli 1 m, 2 x 0.75 mm <sup>2</sup>
	Rinnakkaistoiminta	Kyllä (ota huomioon tehontarve)
<b>Toimintatiedot</b>	Vääntömomentti moottori	20 Nm
	Vääntömomentti turvatoiminto	20 Nm
	Moottorin toimintasuunta	valittavissa asennuksella V/O
	Turvatoiminnon liikesuunta	valittavissa asennuksella V/O
	Käsi käyttö	käsivivulla ja lukituskytkimellä
	Kääntökulma	Maks. 95°
	Kääntökulma -huomio	voidaan rajoittaa säädettävällä mekaanisella rajoittimella
	Toiminta-aika moottori	75 s / 90°
	Ajoaika turvatoiminto	<20 s @ -20...50°C / <60 s @ -30°C
	Äänen tehotaso, moottori	45 dB(A)
	Mekaaninen rajapinta	Yleiskiinnityspukki 10...25.4 mm
	Asennon osoitus	Mekaanisesti
	Käyttöikä	Väh. 60 000 turva-asentoa
<b>Turvallisuustiedot</b>	Suojausluokka IEC/EN	II, vahvistettu eristys
	Suojausluokka UL	II, vahvistettu eristys
	Kotelointiluokka IEC/EN	IP54
	Kotelointiluokka NEMA/UL	NEMA 2
	Enclosure	UL kotelointityyppi 2
	EMC	CE 2014/30/EU mukaan
	Pienjännitedirektiivi (LV-direktiivi)	CE 2014/35/EU mukaan
	Sertifiointi IEC/EN	IEC/EN 60730-1 ja IEC/EN 60730-2-14
	UL-sertifikaatti	cULus UL60730-1A, UL 60730-2-14 ja CAN/CSA E60730-1 mukaan Toimilaitteen UL-merkintä riippuu tuotantopaikasta, laitteella on joka tapauksessa UL-hyväksyntä
	Käyttötapa	Type 1.AA
	Nimellinen syöksyjännite syöttö / ohjaus	4 kV
	Likaantumisaste	3
	Ympäristön lämpötila	-30...50°C
	Säilytyslämpötila	-40...80°C

<b>Turvallisuustiedot</b>	Ympäristön kosteus	Enint. 95% suht. kosteus, ei kondensoiva
	Huolto	huoltovapaa
<b>Paino</b>	Paino	2.2 kg

**Turvallisuushuomautukset**


- Tämä laite on suunniteltu käytettäväksi kiinteissä lämmitys-, ilmanvaihto- ja ilmastointijärjestelmissä, eikä sitä saa käyttää tämän määritellyn sovellusalan ulkopuolella, erityisesti ei lentokoneissa tai muissa ilmajetetusvälineissä.
- Ulkoilmasovellus: mahdollista vain siinä tapauksessa, että laite ei altistu suoraan (meri-)vedelle, lumelle, jäälle, suoralle auringonsäteilylle tai aggressiivisille kaasuille, ja kun ympäristön olosuhteet pysyvät Teknisessä tuote-esitteessä ilmoitettujen raja-arvojen puitteissa.
- Huomio: syöttöjännite!
- Asennuksen saavat suorittaa vain valtuutetut asiantuntijat. Kaikkia sovellettavia lakimäärisiä ja muita asennussäännöksiä on asennuksen aikana noudatettava.
- Laitteen saa avata vain valmistajan toimipaikassa. Laite ei sisällä osia, joita käyttäjä voisi korjata tai vaihtaa.
- Kaapeleita ei saa irrottaa laitteesta.
- Vääntömomenttivaatimuksen laskentaa varten täytyy ottaa huomioon peltivalmistajien antamat tekniset määrittelyt koskien poikkipintaa, rakennetta, asennustilannetta ja ilmanvaihto-ominaisuuksia.
- Laitteessa on sähköisiä ja elektronisia osia, eikä sitä saa hävittää talousjätteiden mukana. Kaikkia paikallisia voimassa olevia sääntöjä ja vaatimuksia on noudatettava.

**Tuotteen ominaisuudet**

<b>Toimintatila</b>	Toimilaite on varustettu yleiskäyttöisellä virransyöttömoduulilla, joka voi hyödyntää syöttöjännitteet AC 24...240 V ja DC 24...125 V. Toimilaite kääntää pellin toiminta-asentoon virittäen samalla palautusjousen. Pelti käännetään takaisin turva-asentoon jousen voimalla, jos syöttöjännite katkeaa.
<b>Yksinkertainen suora asennus</b>	Yksinkertainen suora asennus pellin akselille yleiskiinnityspukin avulla, mukana toimitettavalla kiertymisenestolaitteella estetään toimilaitteen kiertyminen.
<b>Käsitkäyttö</b>	Käsitkäyttö käsivivulla, pellin voi lukita mihin tahansa asentoon lukituskytkimellä. Lukituksen avaaminen suoritetaan manuaalisesti tai automaattisesti kytkemällä toimintajännite.
<b>Säädettävä kääntökulma</b>	Kääntökulma on säädettävissä mekaanisilla rajoittimilla.
<b>Suuri toiminnallinen turvallisuus</b>	Toimilaite on ylikuormitusuojattu, se ei tarvitse erillisiä rajakytkimiä ja pysähtyy automaattisesti, kun rajoitin saavutetaan.

**Lisävarusteet**

Sähköiset lisävarusteet	Kuvaus	Tyyppi
	Apukytkin 2 x SPDT	S2A-F
	Takaisinkytkentäpotentiometri 200 Ω	P200A-F
	Takaisinkytkentäpotentiometri 1 kΩ	P1000A-F

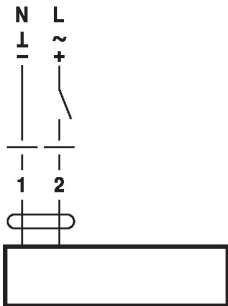
**Mekaaniset lisävarusteet**
**Kuvaus**
**Tyyppi**

Akselinjatke 240 mm Ø20 mm pellin akselille Ø 8...22.7 mm	AV8-25
Asennonosoitin	IND-AFB
Käännettävä kiinnityspukki, keskiasennukseen, akselisoitteille Ø12.7 / 19.0 / 25.4 mm	K7-2
Pallonivel sopii peltivivulle KH 8 / KH 10, Multipak 10 kpl	KG10A
Pallonivel sopii peltivivulle KH 8, Multipak 10 kpl	KG8
Peltivipu Aukon leveys 8.2 mm, kiristysalue Ø 10...18 mm	KH8
Vipu toimilaitteelle, 3/4"-akseleille, kiristysalue Ø 10...22 mm, Aukon leveys 8.2 mm	KH-AFB
Akselisoite 10x10 mm, Multipak 20 kpl	ZF10-NSA-F
Akselisoite 12x12 mm, Multipak 20 kpl	ZF12-NSA-F
Akselisoite 15x15 mm, Multipak 20 kpl	ZF15-NSA-F
Akselisoite 16x16 mm, Multipak 20 kpl	ZF16-NSA-F
Asennussarja vivuston käyttöön Taso- ja sivuasennukseen	ZG-AFB
Pohjalevyn jatke	Z-SF
Kiertymisenestomekanismi 230 mm, Multipak 20 kpl	Z-ARS230L
Käsivipu 63 mm	ZKN2-B

**Sähköasennus**

**Huomio: syöttöjännite!**
**Muiden toimilaitteiden rinnankytkentä mahdollinen. Ota huomioon tehontarve.**
**Kytkenäkaaviot**

AC 24 - 240 V / DC 24 - 125 V, auki-kiinni


**Kaapelivärit:**

- 1 = sininen
- 2 = ruskea

## Mitat

## Karan pituus

	Min. 85
	Min. 15

## Kiristysalue

	10...22	10	14...25.4
	19...25.4	12...18	

